

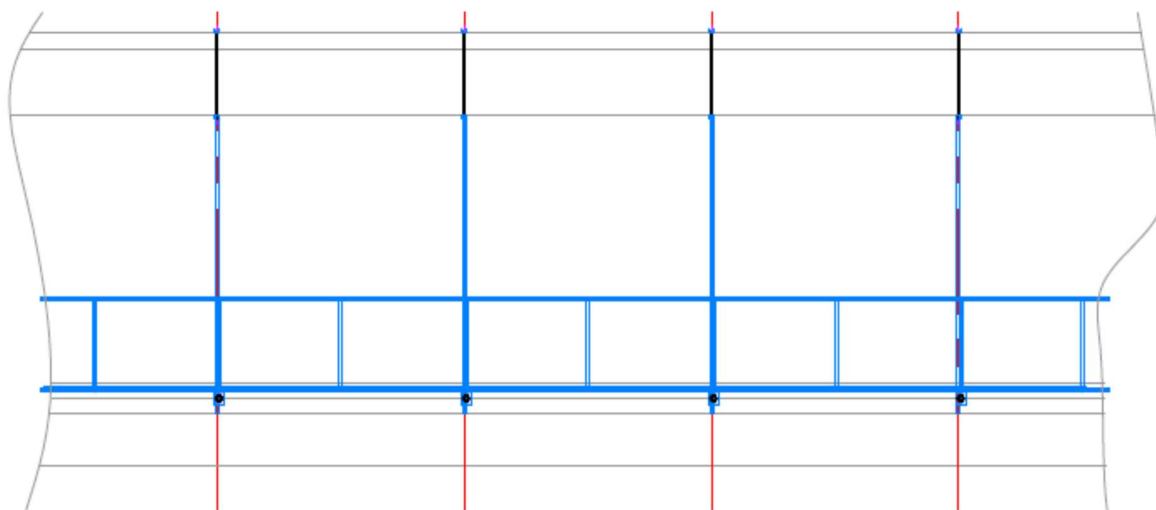
Makro Karlovy Vary

Obsahem tohoto dokumentu je návrh konstrukce lávky pro vedení kabelů a servis VZT, dále je navržen roznášecí rošt pro instalaci jednotek VZT na střeše. Dokument je vypracován na základě objednávky firmy Coldspot s.r.o.

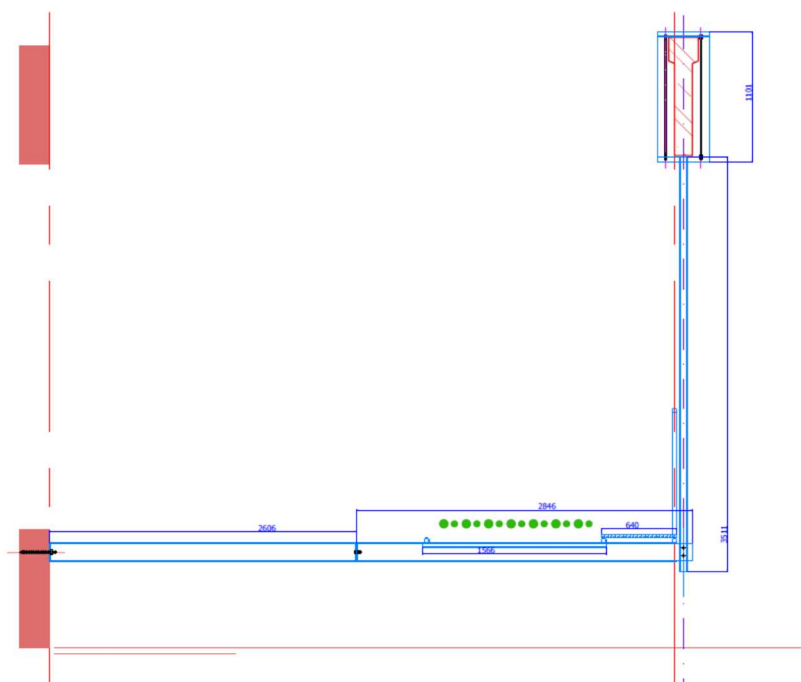
Podklady :

- Návštěva objektu 10/2023
- Výtah z projektové dokumentace, Makro Karlovy Vary
- Nákres navržených konstrukcí 11/2023

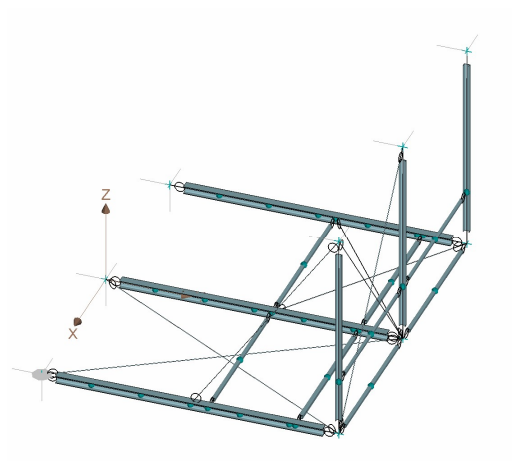
Konstrukce lávky :



Půdorys budoucí lávky

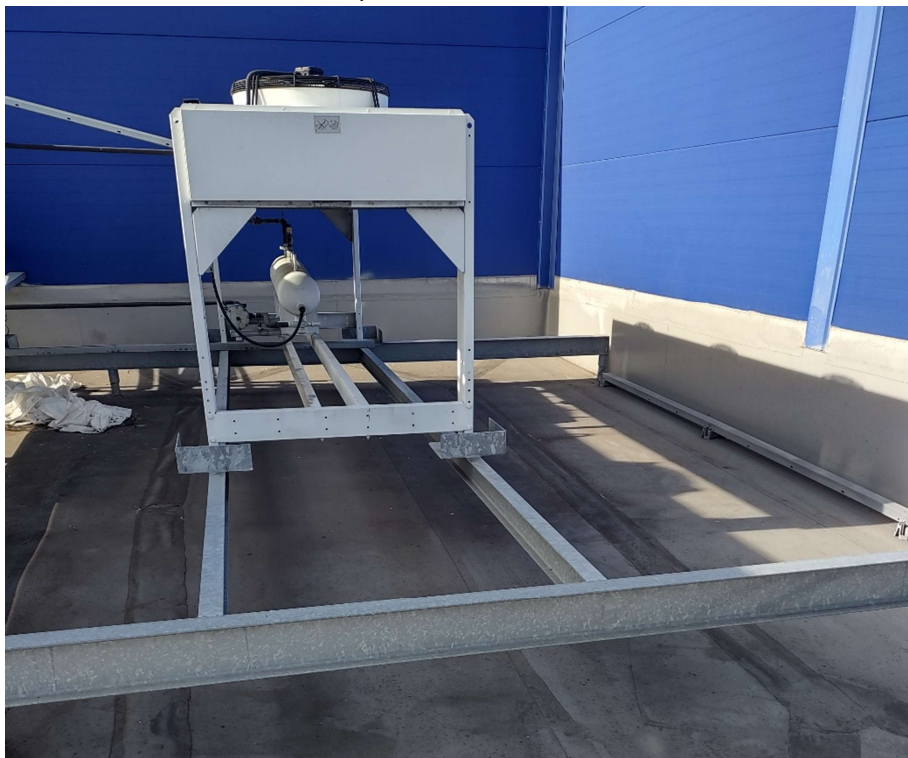


Řez budoucí lávkou

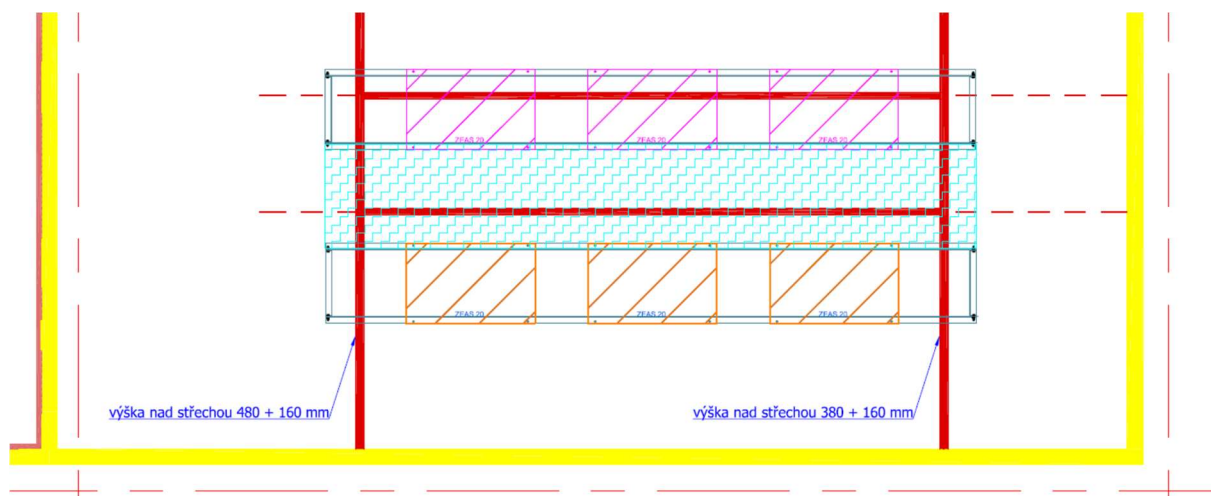


3D model lávky

Roznášecí rošt střecha – spodní kce :

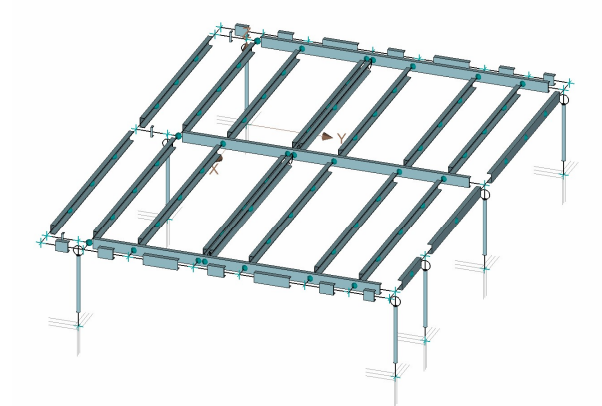


Pohled na stávající rošty nad střechou se stávající technologií chlazení, která má být nahrazena novou.



Půdorys nového roštu, který je umístěn místo stávajících konstrukcí.

Půdorys s navrženým rozmístěním jednotek VZT.



3D model